

1.

Yukarıdaki çıkarma işlemine göre verilmeyen sayı kaçtır?

- A) 31 B) 41 C) 21

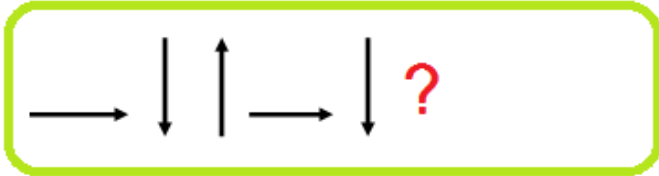
$$\begin{aligned} 12 - 4 &= 8 \\ 8 - 4 &= 4 \\ 4 - 4 &= 0 \end{aligned}$$

2.

Yukarıdaki ardışık çıkarma işlemiyle ilgili verilen bilgilerden hangisi yanlıştır?

- A) Bölen , bölümden fazladır.  
B) Bölen sayı 3 'tür.  
C) Bölünen ile bölümün toplamı 15'tir.

3.



Yukarıda verilen örüntüde soru işareti olan aşağıdakilerden hangisi gelmelidir?

- A)  $\longrightarrow$  B)  $\uparrow$  C)  $\downarrow$



4.

Yukarıdaki şekillerle ilgili hangi seçenekteki bilgi yanlıştır?

- A) 1. şeklin köşe sayısı 2. şeklin köşe sayısından fazladır.  
B) İki şeklide kullanarak dikdörtgen çizebiliriz.  
C) 1.şeklin adı dikdörtgenler prizmasıdır.

5.



- ➡ Küvet 5 damacana su ile doluyor.  
➡ Damacana 4 tencere su ile doluyor.

Yukarıdaki bilgilere göre küvetin yarısı kaç tencere su alır?

- A) 20 B) 10 C) 9

Okulların açılmasına ne kadar zaman kaldı?

Okulların açılmasına: 1 ay, 2 hafta, 3 gün kaldı dedeciğim.



6.

Dede torun konuşmasına göre okulların açılmasına kaç gün kalmıştır?

- A) 47 B) 77 C) 40

7.

Hangi seçenekte "Güz" mevsimine ait aylar verilmiştir?

A)

B)

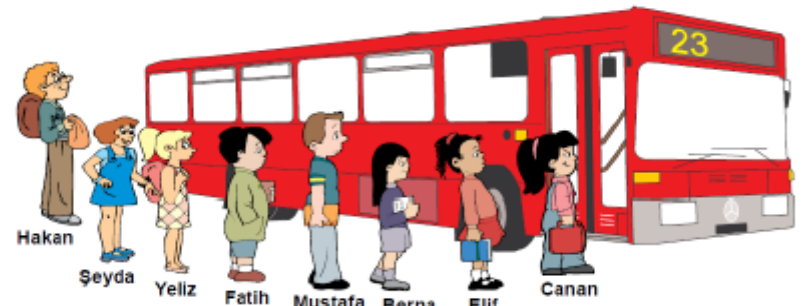
C)

Mart  
Nisan  
Mayıs

Eylül  
Ekim  
Kasım

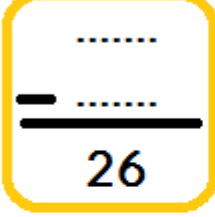
Haziran  
Temmuz  
Ağustos


8.



Otobüse binen kişilerle ilgili verilen bilgilerden hangisi yanlıştır?

- A) Otobüse binen sondan 4. kişi Fatih'tir.  
B) Berna, sondan 5. kişinin önündedir.  
C) Yeliz, Şeyda'nın arkasındadır.

9.  Yandaki çıkarma işleminde çıkan sayı ,farktan 11 eksiktir. Buna göre , bu çıkarma işleminde eksilen sayı kaçtır?
- A) 15      B) 41      C) 63

10.  Leyla 2 saat ders çalışmıştır. Leyla ders çalışmayı yukarıdaki saatte bitirdiğine göre Leyla ders çalışmaya saat kaçta başlamıştır?
- A) 4 : 30      B) 4 : 00      C) 5 : 30


11.  Yukarıdaki ekmeklerden 2 çeyrek ekmek yersem ,geriye kaç yarım ekmek kalır?
- A) 14      B) 8      C) 7

12. *Aşağıdaki toplama tablosunda , tablonun bir kısmına boya dökülmüştür.* Soru işareti olan yere hangi sayı yazılmalıdır?

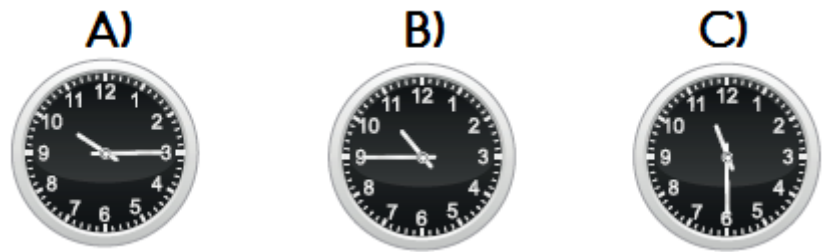
+	11	7	2
6	17	13	8
		?	10

- A) 10      B) 11      C) 12

13. Ahmet 7 yaşındadır. Kız kardeşi ondan 1 yaş küçük , erkek kardeşi ise 1 yaş büyüktür. Üç kardeşin yaşları toplamı kaçtır?
- A) 21      B) 18      C) 15

14.  Yukarıdaki terazinin dengede durabilmesi için ? olan yere hangi sayı yazılmalıdır?
- A) 30      B) 10      C) 20

15. "On bire çeyrek var." Mustafa'nın söylediği saat aşağıdakilerden hangisidir?



16. Nüpel manavdan kilogramı 4 TL olan domateslerden 3 kilogram almış ve manava 20 TL ödeme yapmıştır.

- Yukarıda verilen durum ile ilgili aşağıdaki bilgilerden hangisi yanlıştır?
- A) Domatesler 12TL tutmuştur.  
B) Nüpel 8 TL para üstü almıştır.  
C) Domatesler 7TL tutmuştur.